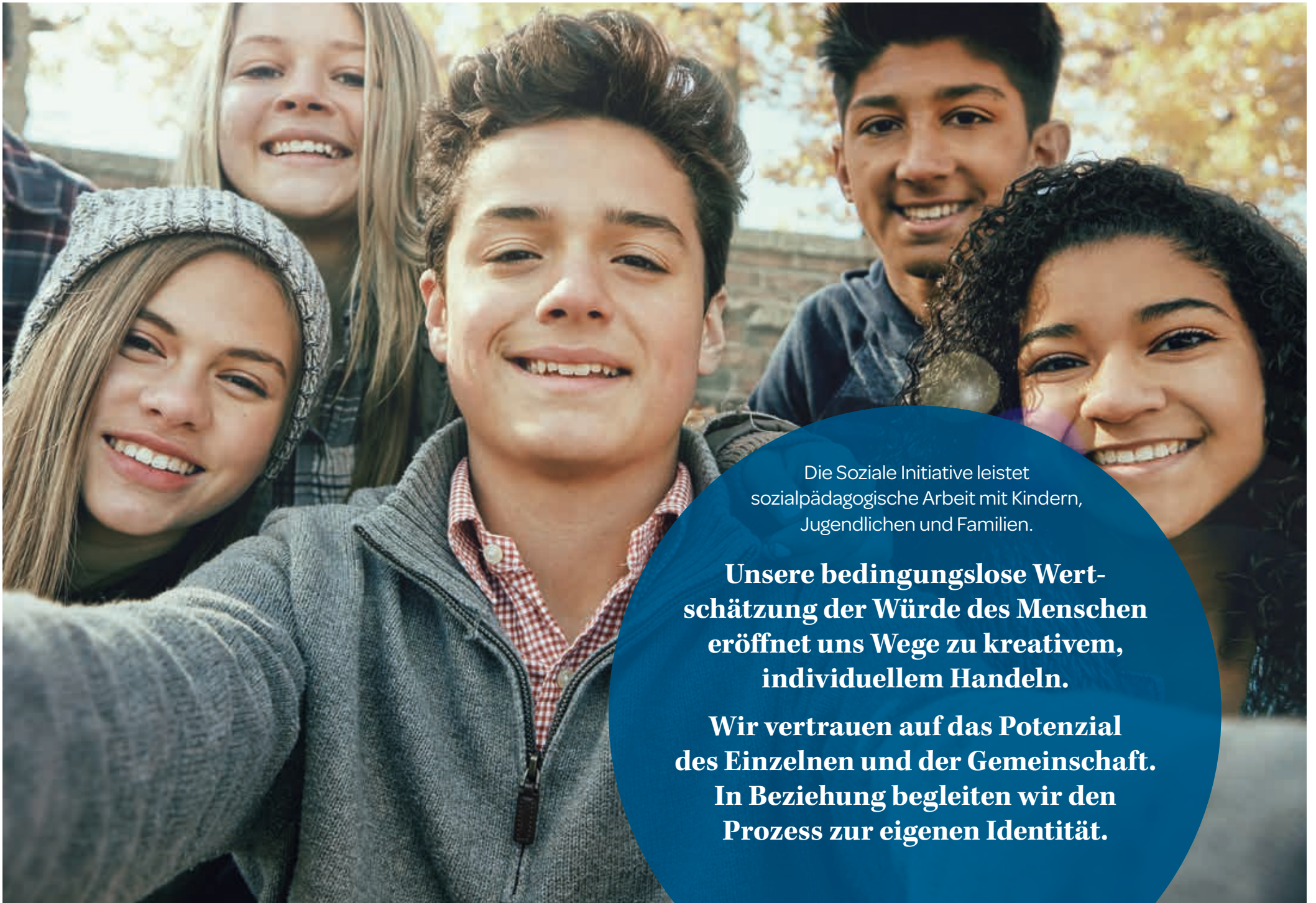




**SOZIALE  
INITIATIVE**  
Menschliche Entwicklung fördern

MENSCHLICHE  
ENTWICKLUNG  
FÖRDERN

**SOZIALE INITIATIVE**



Die Soziale Initiative leistet sozialpädagogische Arbeit mit Kindern, Jugendlichen und Familien.

**Unsere bedingungslose Wertschätzung der Würde des Menschen eröffnet uns Wege zu kreativem, individuellem Handeln.**

**Wir vertrauen auf das Potenzial des Einzelnen und der Gemeinschaft. In Beziehung begleiten wir den Prozess zur eigenen Identität.**

Wir betreuen, beraten und begleiten Kinder und Jugendliche in unterschiedlichsten schwierigen Situationen und beziehen dabei die Familie, das soziale Umfeld und die Schule bzw. Arbeit mit ein.

Die persönliche und soziale Entwicklung zu fördern und das Potenzial Einzelner und der Gemeinschaft zu stärken, sind unsere zentralen Anliegen. Unsere pädagogische Arbeit sieht den Menschen stets umfassend in seiner komplexen Lebenswelt. Sie orientiert sich am Modell:

## „Die 5 Säulen der Identität“

In der Auseinandersetzung mit diesen Themen werden die Hilfesuchenden dabei begleitet, die eigene Identität zu finden und ihr Leben damit zu stabilisieren.

Individuelle  
Wertefindung

Verantwortungsvolles  
Körperbewusstsein

Ausbau förderlicher  
sozialer Netzwerke

Erkennen positiver Aspekte  
von Arbeit & Leistung

Materielle  
Sicherheit



Tätig in allen Bezirken Oberösterreichs  
und im Burgenland als ARGE-Burgenland.

# 1995

Gründungsjahr  
Soziale Initiative

---

# 450

Mitarbeiter/innen  
in fixen Dienstverhältnissen

**Ziel ist die Unterstützung zur  
Persönlichkeitsentwicklung.  
Vor allem von Kindern,  
Jugendlichen und Familien  
in den Bereichen Erziehung,  
Schule, Arbeit und Wohnen.**

## Verantwortungsvoller Rückhalt

Alle Mitarbeiterinnen und Mitarbeiter sind gut ausgebildet und bleiben durch intensive Weiterbildungsmaßnahmen am aktuellen Stand moderner Erkenntnisse. Bei ihrer Arbeit sind sie sich stets ihrer Aufgaben, ihrer Verantwortung und ihrer

Verpflichtung bewusst. Dies gilt gleichermaßen hinsichtlich der von uns betreuten Kinder, Jugendlichen und Familien sowie unserer Kooperationspartner/innen und Auftraggeber/innen.

### Mehr als 400 Mitarbeiterinnen und Mitarbeiter betreuen und unterstützen in ganz Oberösterreich:

Kinder, Jugendliche und Familien im Auftrag der Kinder- und Jugendhilfe

Jugendliche und junge Erwachsenen im Auftrag des Sozialministeriumservice, OÖ

Jugendgruppen in ihrem Wohnumfeld im Auftrag von Gemeinden und Städten

## Hilfe zur Selbsthilfe

Ziel ist es, das individuelle Potenzial zu erkennen und zu lernen, es eigenständig auszuschöpfen. Das bedeutet Hilfe zur Selbsthilfe, wenn nachhaltige Ergebnisse erzielt werden wollen.

Voraussetzung ist ein gesichertes und stabiles Lebensumfeld. Wir sichern daher die körperlichen Grundbedürfnisse und för-

dern bzw. stabilisieren gleichzeitig die geistig-seelische und soziale Entwicklung. Der Weg dazu ist den betreuten Personen einen sicheren Raum zu bieten, in dem Nähe und Verbundenheit, Freiheit und Verantwortung, Sinn und Transzendenz erfahren werden können.

## Einfühlsame Begleitung

Viele Umstände können dazu beitragen, dass sich Menschen nicht richtig entfalten können: schwierige Lebensumstände, Krankheit, persönliche Krisen, Belastungen. Meist reichen dann die eigenen Kräfte nicht mehr aus, um sich alleine aus dieser

Situation zu manövrieren. Um Menschen in diesen schwierigen Lebenslagen zu begleiten, bieten wir vielfältige Unterstützungsleistungen an.



Angebote zur Beruflichen Integration

Angebote zum Thema Wohnen & Betreuung

Projekte im Bereich Gemeinwesenarbeit

Mobile Betreuung von Kindern, Jugendlichen und deren Familien

Stationäre Betreuung von Kindern, Jugendlichen und jungen Erwachsenen

# Unser Betreuungs- angebot ist vielfältig. Es umfasst im Grunde alle Bereiche des modernen Lebens:

Identitätsfindung für  
Kinder und Jugendliche

---

Erziehungskompetenz  
für Familien

---

Entwicklung  
von Selbstverantwortlichkeit

---

Gestaltung und Erhalt  
des eigenen Lebensraumes

---

Schulische oder  
berufliche Integration

---

Einbindung  
ins Gemeinwesen

---

Sicherung des  
Lebensunterhalts

## Wir arbeiten mit unterschiedlichen Betreuungsformen:

Gemeinwesenarbeit  
Stationäre Betreuung  
Familiäre Betreuungsangebote  
Wohnen und Betreuung  
Berufliche Integration

**SOZIALE  
INITIATIVE**

Gemeinnützige GmbH

Petrumstraße 12  
A-4040 Linz  
0732 77 89 72-0  
office@soziale-initiative.at

Unser Angebot wird stets  
erweitert, um es den  
Bedürfnissen der Menschen  
anzupassen. Alle aktuellen  
Informationen auf:  
[www.soziale-initiative.at](http://www.soziale-initiative.at)

### GESCHÄFTSFÜHRUNG

Martin Hofer

### GESELLSCHAFTER/INNEN

Ernestine Badegruber  
Joseph Badegruber  
Martin Hofer  
Gregor Bayer  
Michaela Hable  
Peter Fleming

### RECHTSFORM/STATUS

Gemeinnützige GmbH;  
private Einrichtung der  
Kinder- und Jugendhilfe  
gemäß OÖKJHG.

### FINANZIERUNG

Tag- oder Stundensätze  
bzw. Förderungen durch  
Land OÖ und Burgenland,  
Magistrate, Sozialhilfe-  
verbände und Sozial-  
ministeriumservice, OÖ.